

Märkning med produktionsplatsnummer

Följande märkningsrutiner gäller för får och lamm:

Slaktlamm under 1 år: skall vara märkta med födelsebesättningens produktionsplatsnummer (SE-nr). Märker du med märke som har SE-nummer på både han- och hondel räcker det med ett märke per djur. Använder du annan typ av SE-märke så sätt i ett märke i vardera örat på djuret. På Jordbruksverkets hemsida hittar du godkända märkestyper.

Slakttackor födda fr o m juli 2005: skall märkas med två SE-märken oavsett märkestyp.

Inköpta får och lamm

Inköpta djur märks, utöver SE-märkning, med ett vitt signalmärke med ditt leverantörsnummer.

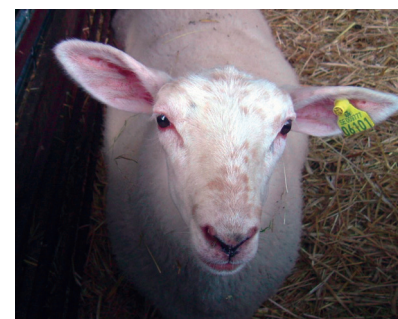
Så här beställer du märken

Signalmärken och följesedlar beställer du kostnadsfritt hos HKScan Agri tel 0771-500 500 eller slaktanmalan@hkscanagri.com.

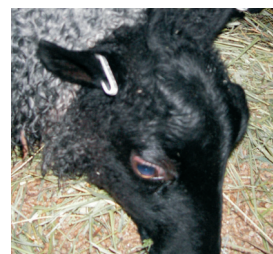
SE-märken med ditt produktionsplatsnummer kan du beställa av Jordbruksverket tel 036-15 50 00 eller www.sjv.se. Följesedlar skinnhantering beställer du hos ditt berederi.

Märkning av får och lamm för slakt

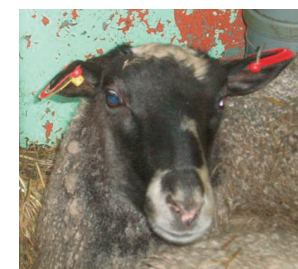
Exempel på korrekt märkning



Lamm med SE-märkning,
Stallmästarens fyrkantiga märkestyp.



Tacka med Horten SE-
märke.



Återttag skinn. En röd
kombisignal per djur.

Gäller från juni 2016 och tills vidare.

Signalmärken får och lamm

Signalmärken använder du om du t ex vill göra återtag på kött eller skinn. Signalmärken används också vid avcertifiering KRAV-djur.

Inköpta får och lamm

Vita signalmärken med ditt leverantörsnummer är nödvändiga när du levererar inköpta djur som bär annat SE-nummer än ditt eget. Detta för att du skall få betalt för rätt djur och för att djuren skall gå att spåra tillbaka på gårdsnivå.

Signalmärket är av typen kombisignal eller micromärke och tillverkas av Stallmästaren.

Bra att veta

Kombimärket har samma fäste som SE-märken i plast vilket innebär att djuren kan signalmärkas långt före slakt tillfället, t ex vid vägning eller mönstring. Kombimärket respektive micromärket fästs med Stallmästarens tång vilken vi räknar med att du som leverantör själv införskaffar.





Plastmärken på remsa finns för återtag kött och som vita signalmärken med ditt leverantörsnummer på. Djuret skall inte behöva ha mer än ett signalmärke. Detta går att lösa genom att kombinera hon- och handel av olika färg.

Information för dig som är KRAV-producent

Lamm som av olika anledningar inte skall ha KRAV-status märks med ett orange signalmärke med texten "behandlat".

Översikt signalmärken får och lamm

Djuret märks med ett kombisignal eller micromärke om inget annat anges i tabellen nedan.

Signal	Märke	Dokument som medföljer slaktleveransen
KRAV	Till lamm som ej har KRAV-status. 	
Återtag skinn	Beställ gärna vår folder "Återtag av får- och lammskinn". 	Om önskad frakt till berederi: ifylld följesedel till AB Tranås Skinnberedning resp. Donnia Skinn AB.
Återtag kött		Ifylld följesedel "Återtag kött".
Märke med leverantörsnummer		Anteckna inköpta djurs SE nummer på transport-sedel och på ev. beställningsedel skinnberedning